

CASA

€ 1,90

facile

SETTEMBRE 2011



NUOVO!!! Prova
i prodotti e diventa
FAMILY TESTER

11092
9 97711235 43110094
A. MONTEMAYORI - Settembre 2011 - n. 9 - anno XV - Mensile - A € 3,30 - Luxe € 3,30 - P. Conti. e. Quot. - E € 3,30 - Chi. 4/10/11 - Chi. 6/20/11 - Chi. 7/30 - Materiale € 27/25 - Poste Italiane SpA. Sped. in A.P. - D.L. 352/00 - art. 1, comma 1, DCB Verona



Shopping con CasaFacile a **FIRENZE**

LOW BUDGET
1.300 euro
E ARREDI IL TUO
MONOLOCALE

fai-da-te
casetta-office
scrivania tecno
tavolo di assi

• l'agenda del
rientro

progetta con noi: zona studio,
bagno, luci, riscaldamento...



il tuo caldo su misura

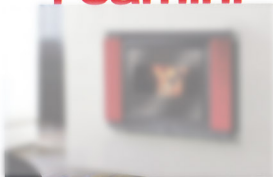
Attirano gli sguardi, invitano al relax e riscaldano garantendo massimi risparmi, rendimenti e comfort termico: sono i camini, le stufe e i radiatori più caldi della stagione (fredda) SERVIZIO DI PAOLO MANCA

Scegli il modello che fa per te

Incorniciati da rivestimenti d'impatto, i termocamini (o monoblocchi) hanno potenze termiche così elevate (18.000-40.000 kilocalorie/h) - e rese oltre l'88% - da poter riscaldare anche l'intera abitazione, con risparmi medi dal 25 al 55%. Puoi sceglierli:

1. ad aria calda, diffusa nelle singole stanze attraverso un sistema di appositi condotti; **2. ad acqua calda**, prodotta da un bollitore integrato e fatta circolare nelle tubazioni idrauliche fino a raggiungere i caloriferi dei locali. Due tipologie di focolari-caldaia che possono bruciare sia legna sia pellet, i mini-truciolini di segatura pressata: se opti per **la legna** da boschi di coltura, ti basteranno 3 chili per fornire l'energia prodotta da 1 mc di gas metano o da 1 litro di gasolio, mentre con **il pellet** non inquina e risparmi in media il 30% sul gas e più del 60% sul gasolio.

i camini



Modello Nordica-Extraflame
a legna 1300 Piano Crystal
a gasolio 1300 Astico in marmo
a pellet 1300 Astico in marmo
a gasolio 1300 Astico in marmo
a pellet 1300 Astico in marmo
a gasolio 1300 Astico in marmo
a pellet 1300 Astico in marmo



Il panoramico monoblocco
a legna 1300 Piano Crystal
(€ 3.400) riscalda 373 mc
ed è rivestito dalla cornice
Astico in marmo (€ 3.315)
Di La Nordica-Extraflame.



Rivestita in maiolica per cedere più calore, la stufa ad aria canalizzabile Wanda brucia 2,7 kg/h di legna e riscalda, risparmiando, 229 mc (La Nordica-Extraf lame € 2.125).



...

...

...



- ...
- ...
- ...
- ...



RISCALDA E... CUCINA!

Che meraviglia: una stufa integrata nelle basi della tua cucina che, oltre a riscaldare l'aria fino a 530 mc, è dotata di forno e piano cottura a due piastre in ghisa per cucinare! È la termocucina da incasso a legna Italy Termo Built-In D.S.A. (La Nordica-Extraf lame € 3.570).

LA STUFA NEL CANTINO

...

